



GUIDE DE LA MOBILITÉ

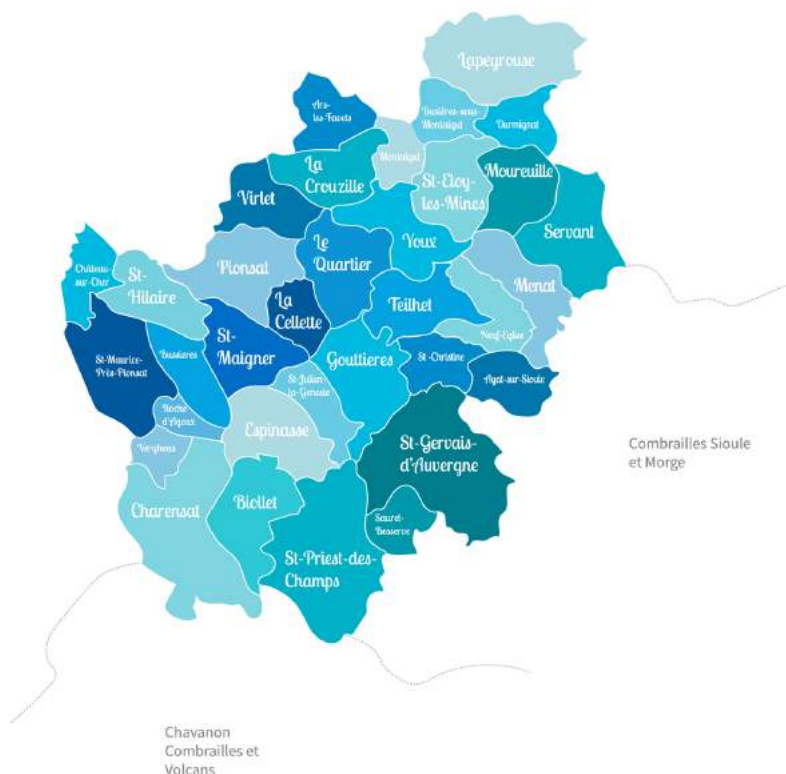
Trouvez des solutions pour vos déplacements
de santé



En partenariat avec



La Communauté de Communes du Pays de Saint Eloy



Pour beaucoup d'entre nous, la voiture semble indispensable pour aller au travail, faire ses courses, rendre visite à un ami ou aller chez le médecin...

L'ambition de ce Guide est de recenser les différentes solutions de déplacement alternatives à la voiture individuelle, ainsi que les différents types d'aides à la mobilité qui existent pour les habitants du territoire de la Communauté de Communes du Pays de Saint Eloy, et parfois au-delà.

Il est le résultat d'un travail partenarial mené par la Communauté de Communes du Pays de Saint Eloy, la mairie de Saint-Gervais-d'Auvergne, l'association Médecins du Monde et l'association Covoiturage Auvergne.

SOMMAIRE

4 TRANSPORTS EN COMMUN

- 5 *Le réseau TER*
- 12 *Le réseau départemental Transdôme*
- 15 *Le réseau T2c - Métropole clermontoise*
- 22 *MooviCité - Métropole clermontoise*
- 23 *Le réseau Maelis - Montluçon Communauté*
- 26 *Le réseau RLV Mobilités - Riom Limagne et Volcans*

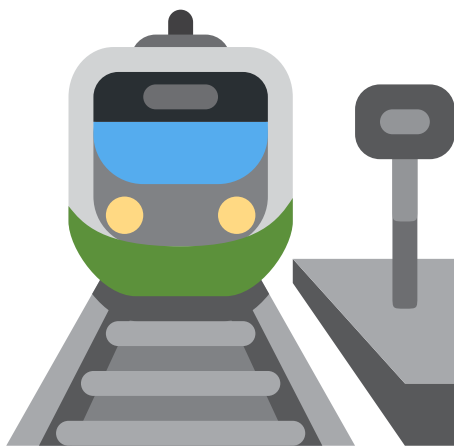
28 VOITURE PARTAGÉE

- 29 *Taxis et taxis-ambulances - Pays de Saint Eloy*
- 30 *Covoiturage Auvergne*
- 31 *Covoit'Santé - Pays de Saint Eloy*

32 AIDES À LA MOBILITÉ

- 33 *Caisse Primaire d'Assurance Maladie*
- 34 *Chèque MobiPlus*
- 35 *Service "Sortir plus"*
- 36 *Service Mooviguide - MooviCité*
- 37 *"Mon Copilote"*
- 38 *Auvergne Mobilité - Calculateur d'itinéraire*

TRANSPORTS EN COMMUN



LE RÉSEAU TER

AUTOCARS ET TRAINS



Le réseau des Transports Express Régionaux Auvergne-Rhône-Alpes est mis en oeuvre par la Région. Trains et autocars transportent chaque jour 200 000 voyageurs sur les 12 départements du territoire.



Tarifs et conditions de vente

- **Achat des titres de transport** : en gare et sur les automates, auprès des chauffeurs d'autocars ou en ligne avec l'assistant SNCF (Appli.) ou sur <https://www.ter.sncf.com/auvergne-rhone-alpes>.
- **Pour vos trajets fréquents** : vous pouvez opter pour un abonnement illico hebdomadaire, mensuel ou annuel (50% de son prix pourra être pris en charge par votre employeur).
- **Pour vos voyages occasionnels**, optez pour une carte de réduction ou profitez de bons plans parmi lesquels :



Réduction de 30% pour tous les trajets réalisés en autocar en région Auvergne-Rhône-Alpes.

Public concerné : tout public.



Carte gratuite valable un an. 75% de réduction sur l'achat de billets TER en Auvergne-Rhône-Alpes.

Public concerné : titulaires de l'Allocation Adulte Handicapé, titulaires d'une pension d'invalidité ayant des revenus < 80% du SMIC.



Carte gratuite valable un an. 90% de réduction sur l'achat de billets TER en Auvergne-Rhône-Alpes.

Public concerné : personnes en insertion sociale ou professionnelle.



Carte payante de 30€ (15€ pour les moins de 26 ans) valable un an. 25% de réduction en semaine ou 50% le week-end sur l'achat de billets TER en Auvergne-Rhône-Alpes (50% sur tous les trajets pour les - de 26 ans).

Public concerné : tout public.



Pour en savoir plus :

Horaires, itinéraires, tarifs, réglementation, conseils :

<https://www.ter.sncf.com/auvergne-rhone-alpes>

ALLO TER : 09 69 32 21 41 (appel non surtaxé)

Carte du réseau : <https://www.auvergnerrhonealpes.fr/16-transports.htm>

TER LIGNE 16 CLERMONT-FERRAND - GANNAT - SAINT-ELOY - MONTLUÇON (SUITE)

Horaires du 15 décembre 2019 au 11 juillet 2020



Exemple de tarif pour un trajet aller en autocar Saint-Eloy - Montluçon : **6,30 € /passager.**

16 CLERMONT-FD - GANNAT - ST-ELOY - MONTLUÇON

Nombrez par de vous reporter aux remais ci-dessous.

* Saut / jours / fêtes	Tous les jours		Dim		Lun		Mar		Mer		Jeu		Ven		Samedi		Dim		Tous les jours	
	TER	TER	TER	TER	TER	TER	TER	TER	TER	TER	TER	TER	TER	TER	TER	TER	TER	TER	TER	TER
CLERMONT-FERRAND																				
Genzat	16.48	17.16																		
Riom-Clément-Guyon	16.54	17.22																		
Portmarl(SICF)	17.07	17.28																		
Portmarl R&P(D17)	17.09	17.34																		
Aigueperse	17.14	17.39																		
Gannat-Lycées-Etival	17.19	17.44																		
Gannat-Lycée Procule																				
GANNAT (SNCF)																				
St-Bonnet-de-Rochefort	17.28	17.51																		
Bellerive	17.37																			
Lavoisier-de-Bouille	17.48																			
ST-ELOY-LES-MINES(SNCF)																				
Lapeyroule	17.56																			
	18.05																			
ST-ELOY-LES-MINES(SNCF)																				
St-Genais-Ch(Lycée)	18.05																			
St-Genais-CH(Mairie)																				
ST-ELOY-LES-MINES(SNCF)																				
Ménargue-en-Montagne	16.41	17.50																		
St-Eloy	16.46	17.55																		
St-Eloy-Lyonnaise	16.59	17.46																		
Commentry	17.00	17.20	17.50																	
Neris-les-Bains	17.06	18.13	18.25	18.48																
Montluçon-Rimard	17.30	18.00	18.23																	
MONTLUÇON	17.16	17.23	17.33	18.05	18.12	18.32	18.40	18.47	18.48	19.00	19.13	19.32	19.37	19.37	19.37	19.37	19.37	19.37	19.37	19.37
Vallon-en-Sully	17.35	18.05	18.05																	



TER LIGNE 16
MONTLUÇON - SAINT-ELOY -
GANNAT - CLERMONT-FERRAND
Horaires du 15 décembre 2019 au 11 juillet 2020

16 MONTLUÇON - ST-ELOY - GANNAT - CLERMONT-FD

Noubliez pas de vous registering aux emplacements ci-dessous
du 15/12/2019 au 11/07/2020 Version du 25 novembre 2019
SNCF - ALLO TER AUVERGNE-RHÔNE-ALPES BP 70384 - 43010 Clermont-Fd Cedex 1
Tél au 09 69 32 21 41 (appel non surtaxé) Site internet auvergne-rhone-alpes.ter.sncf.com

Table with columns: *Saut jours/624, Ligne, Lun, Mar, Mer, Jeu, Ven, Sam, Dim, and various TER/TER* columns. Rows include Montluçon 0443, Clermont-Ferrand 0741, and other stations.

- 1. Cercle ouais les 24 déc, 02 jan, 14 avr et 02 juil.
2. Cercle ouais les 1er, 8 et 21 mai.
3. Cercle jusqu'au 03 jan, du 06 jan au 14 avr, du 05 mars au 17 avr et du 04 mai au 03 juil.
4. Cercle ouais les 24 déc, 02 jan, 14 avr et 02 juil.
5. Cercle jusqu'au 20 déc, du 06 jan au 20 mars et à partir du 27 avr.
6. Cercle seulement les 25 mars, 1er, 8, 15 avr et 15 mai.
7. Ne circule pas les 25 mars, 1er, 8, 15 avr et 8 juil.
8. Cercle ouais du 06 jan au 23 déc, du 03 jan au 03 mars et du 24 avr au 24 mai, 1er et 21 mai.
9. Cercle ouais du 19 déc, du 29 avr au 29 mai, 19, 26 et 27 mai, ainsi qu'après les 13 avr 1er juil.
10. Ne circule pas les 27 déc, 03 jan, 28 avr, 05 mars, 24 avr et 10 juil, circule ouais les 07 et 20 mai.
11. Ne circule pas les 1er, 8 et 21 mai.
12. Ne circule pas les 1er, 8, 21 mai et 02 juil.
13. Cercle jusqu'au 19 déc, du 06 jan au 20 fév, du 05 mars au 16 avr et du 04 mai au 02 juil jusqu'au 07 mai.
14. Cercle ouais les 30 avr, 07 et 20 mai.
15. Ne circule pas les 24, 31, 04, 30 avr, 7 et 20 mai.
16. Cercle ouais les 24, 31, 04, 30 avr, 7 et 20 mai.



TER LIGNE 84 SAINT-GERVAIS-D'Auvergne - LES ANCIZES - CLERMONT-FERRAND Horaires du 15 décembre 2019 au 11 juillet 2020



Exemple de tarif pour un trajet aller en autocar Saint-Gervais-d'Auvergne - Riom : 6,50 €/passager.

84 ST-GERVAIS - LES ANCIZES - PONTGIBAUD - VOLVIC - CLERMONT-FD

Noubliez pas de vous reporter aux renvois ci-dessous du 15/12/2019 au 11/07/2020 Version du 25 novembre 2019 SNCF - ALLO TER AUVERGNE-RHÔNE-ALPES BP 70384 - 63010 Clermont-Fd Cedex 1 Tél : 09 69 321 41 (appel non surtaxé) Site: internet.auvergne-rhone-alpes.sncf.com

Table with columns for stations (ST-GERVAIS-CHUYGEE, LES ANCIZES-BOURG, PONTGIBAUD (VILLE), VOLVIC, CLERMONT-FERRAND) and rows for days of the week (Lun, Mar, Mer, Jeu, Ven, Sam, Dim) showing departure and arrival times and fares.

Autocars du Transport Express Régional, tarification SNCF TER, TER, tarif de base 6,50 €. Train double SNCF à réservation obligatoire, horaires sous réserve de toute modification, vérifier l'horaire exact sur votre réservation. Les espaces 1ère classe de l'ensemble de ces TER sont accessibles avec un titre de transport de 2nde classe. Ces horaires sont donnés sous réserve de toute modification. RCS Bagny B 552 049 447. Tous les trains TER sont autorisés au transport gratuit des vélos selon la réglementation en vigueur. Dans les cars TER, les vélos sont admis en outre, dans la limite de 3 et sous réserve d'espace disponible. Transport à la demande: réservation obligatoire au 09.69.32.21.41 (appel non surtaxé) ou plus tard le vendredi et avant 13h le samedi. Pas de réservation les dim et fêtes. Circule entre les 1er, 5 et 21 mai. Ne circule pas les 12 oct, 1er, 8, 21, 31 mai et 03 juil. Ne circule pas les 19 oct, 1er, 8, 21, 31 mai, 30 avr, 7 et 20 mai. Ne circule pas les 24, 31 oct, 30 avr, 7 et 20 mai; circule aussi le 10 juil.

TER LIGNE 84

CLERMONT-FERRAND - LES ANCIIZES - SAINT-GERVAIS-D'Auvergne

Horaires du 15 décembre 2019 au 11 juillet 2020



TER
AUVERGNE-RHÔNE-ALPES

84 CLERMONT-FD - VOLVIC - PONTGIBAUD - LES ANCIIZES - ST-GERVAIS

N'oubliez pas de vous inscrire ou, envois 6-départs
du 15/12/2019 au 11/07/2020 Version du 25 novembre 2019
SNCF - ALLO TER AUVERGNE-RHÔNE-ALPES BP 70384 - 63010 Clermont-Fd Cedex 1
Tél ou 09 69 32 21 41 (appel non surtaxé) Site internet: auvergne-rhone-alpes.ter.sncf.com

* Sauf jours fériés	Lun		Mar		Mer		Jeu		Ven		Sam		Dim		Fêtes		Dim	
	Lun	Ven*	Lun	Ven*	Lun	Ven*	Lun	Ven*	Lun	Ven*	Lun	Ven*	Lun	Ven*	Lun	Ven*	Lun	Ven*
	TER	TER	TER	TER	TER	TER	TER	TER	TER	TER	TER	TER	TER	TER	TER	TER	TER	TER
	06.21	07.31	06.39	12.33	12.42	15.43	16.28	17.26	17.38	17.41	17.45	17.41	18.30	18.34	19.50	19.50	19.50	19.50
CLERMONT-FERRAND	06.24	07.34	06.42	12.36	12.45	15.46	16.31	17.29	17.41	17.48	17.48	17.41	18.34	18.34	19.50	19.50	19.50	19.50
Clermont-La Rivolière	06.30	07.40	06.48	12.42	12.51	15.52	16.37	17.35	17.47	17.54	17.54	17.47	18.40	18.40	20.00	20.00	20.00	20.00
Royal-Chamalières	06.35	07.46	06.53	12.47	12.56	15.58	16.43	17.41	17.53	18.00	18.00	17.53	18.46	18.46	20.00	20.00	20.00	20.00
Durtal-Nisbours	06.40	07.51	06.58	12.52	13.01	16.03	16.48	17.46	17.58	18.05	18.05	17.58	18.51	18.51	20.00	20.00	20.00	20.00
VOLVIC	06.47	06.56	07.58	08.04	08.04	13.04	13.04	13.04	13.04	13.04	13.04	13.04	13.04	13.04	13.04	13.04	13.04	13.04
Volvic	08.12	08.12	08.12	13.12	13.12	13.12	13.12	13.12	13.12	13.12	13.12	13.12	13.12	13.12	13.12	13.12	13.12	13.12
St-Oves	08.19	08.19	08.19	13.19	13.19	13.19	13.19	13.19	13.19	13.19	13.19	13.19	13.19	13.19	13.19	13.19	13.19	13.19
PONTGIBAUD VILLE	08.26	08.26	08.26	13.26	13.26	13.26	13.26	13.26	13.26	13.26	13.26	13.26	13.26	13.26	13.26	13.26	13.26	13.26
Pontgibaud	08.31	08.31	08.31	13.31	13.31	13.31	13.31	13.31	13.31	13.31	13.31	13.31	13.31	13.31	13.31	13.31	13.31	13.31
Rome-Châtel-Guyon	08.37	08.37	08.37	13.37	13.37	13.37	13.37	13.37	13.37	13.37	13.37	13.37	13.37	13.37	13.37	13.37	13.37	13.37
Châtel-Guyon (OT)	08.43	08.43	08.43	13.43	13.43	13.43	13.43	13.43	13.43	13.43	13.43	13.43	13.43	13.43	13.43	13.43	13.43	13.43
Moullet-Marcenot	08.49	08.49	08.49	13.49	13.49	13.49	13.49	13.49	13.49	13.49	13.49	13.49	13.49	13.49	13.49	13.49	13.49	13.49
Moullet-Marcenot	07.01	07.01	08.09	13.09	13.11	13.11	13.11	13.11	13.11	13.11	13.11	13.11	13.11	13.11	13.11	13.11	13.11	13.11
Pragnat-Eglise	07.04	07.04	08.12	13.12	13.14	13.14	13.14	13.14	13.14	13.14	13.14	13.14	13.14	13.14	13.14	13.14	13.14	13.14
Pragnat-Eglise	07.21	07.21	08.29	13.29	13.31	13.31	13.31	13.31	13.31	13.31	13.31	13.31	13.31	13.31	13.31	13.31	13.31	13.31
St-Georges de Mons(Eglise)	07.27	07.27	08.35	13.35	13.37	13.37	13.37	13.37	13.37	13.37	13.37	13.37	13.37	13.37	13.37	13.37	13.37	13.37
Les Ancizes-Limoges	07.35	07.35	08.43	13.43	13.45	13.45	13.45	13.45	13.45	13.45	13.45	13.45	13.45	13.45	13.45	13.45	13.45	13.45
LES ANCIIZES-BOURG	07.35	07.35	08.43	13.43	13.45	13.45	13.45	13.45	13.45	13.45	13.45	13.45	13.45	13.45	13.45	13.45	13.45	13.45
Marzaf (la Postle)	07.41	07.41	08.49	13.49	13.51	13.51	13.51	13.51	13.51	13.51	13.51	13.51	13.51	13.51	13.51	13.51	13.51	13.51
Chateaux-F. Lamonzie	07.47	07.47	08.55	13.55	13.57	13.57	13.57	13.57	13.57	13.57	13.57	13.57	13.57	13.57	13.57	13.57	13.57	13.57
St-Gervais-Ch. Morin	07.52	07.52	09.00	14.00	14.02	14.02	14.02	14.02	14.02	14.02	14.02	14.02	14.02	14.02	14.02	14.02	14.02	14.02
ST-GERVAIS-CH(LYCEE)	07.52	07.52	09.00	14.00	14.02	14.02	14.02	14.02	14.02	14.02	14.02	14.02	14.02	14.02	14.02	14.02	14.02	14.02

- 10 TER : Train du Transport Express Régional
- 11 Autorail du Transport Express Régional,ification SNCF
- 12 Transport à la demande - Réserve obligatoire
- 13 Les espaces 1ère classe de l'ensemble de ces TER sont accessibles avec un titre de transport de 2ème classe.
- 14 Ces horaires sont donnés sous réserve de toute modification. RCS Bagny 8.552.049.447.
- 15 Des travaux peuvent modifier les horaires communiqués dans cette fiche. Avant votre départ, consultez ALLO TER au : 09 69 32 21 41 (appel non surtaxé), le site SNCF TER Auvergne-Rhône-Alpes, l'affichage en gare.
- 16 Les horaires sont donnés sous réserve de toute modification. RCS Bagny 8.552.049.447.
- 17 Dans les cas TER, les valeurs sont admises en sous dans la limite de 3 et sans réserve d'espace disponible.
- 18 Transport à la demande - Réserve obligatoire au 09 69 32 21 41 (appel non surtaxé) ou plus tard le veille avant 19h du lundi au vendredi et avant 13h le samedi. Prix de réservation les dim et fêtes.
- 19 Circule jusqu'à 29 juin, circule aussi les 26 déc, 02 jan, 14 avr et 02 juin.
- 20 Circule aussi les 1er, 6 et 21 mai.
- 21 Ne circule pas les 1er, 6 et 21 mai.
- 22 Ne circule pas les 12 avr, 1er, 6, 21, 31 mai et 05 juil.

LE RÉSEAU DÉPARTEMENTAL TRANSDÔME

Le réseau Transdôme est mis en oeuvre par le Conseil départemental du Puy-de-Dôme. Il est composé de 31 lignes régulières qui desservent 171 communes et 400 arrêts permettant aux puydômois de se déplacer.



Tarifs et conditions de vente

- **Billet simple : 3 €**

Achat auprès du chauffeur à la montée du car.

Quelles que soient l'origine et la destination dans le réseau Transdôme, le prix du billet est unique.

- **Carnet de 10 tickets : 25 €**

Achat auprès du chauffeur à la montée du car.

- **Carte mensuelle tout public : 45 €**

Le dossier est à retirer auprès du chauffeur ou directement auprès du transporteur gérant la ligne Transdôme (coordonnées sur fiches horaires).

La carte est valable sur la ligne Transdôme de votre choix et accessible à tous les usagers (50 % du prix peut être pris en charge par votre employeur).

NB : une carte gratuite peut être délivrée aux bénéficiaires du RSA et aux jeunes suivis par une mission locale. Elle est valable six mois et est renouvelable tant que la situation perdure (voir en mairie, auprès d'une assistante sociale ou en mission locale).

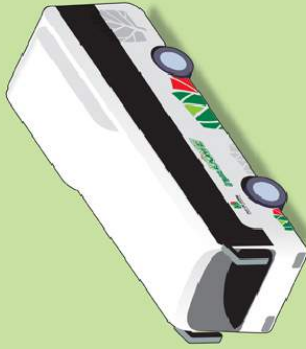


Contact :

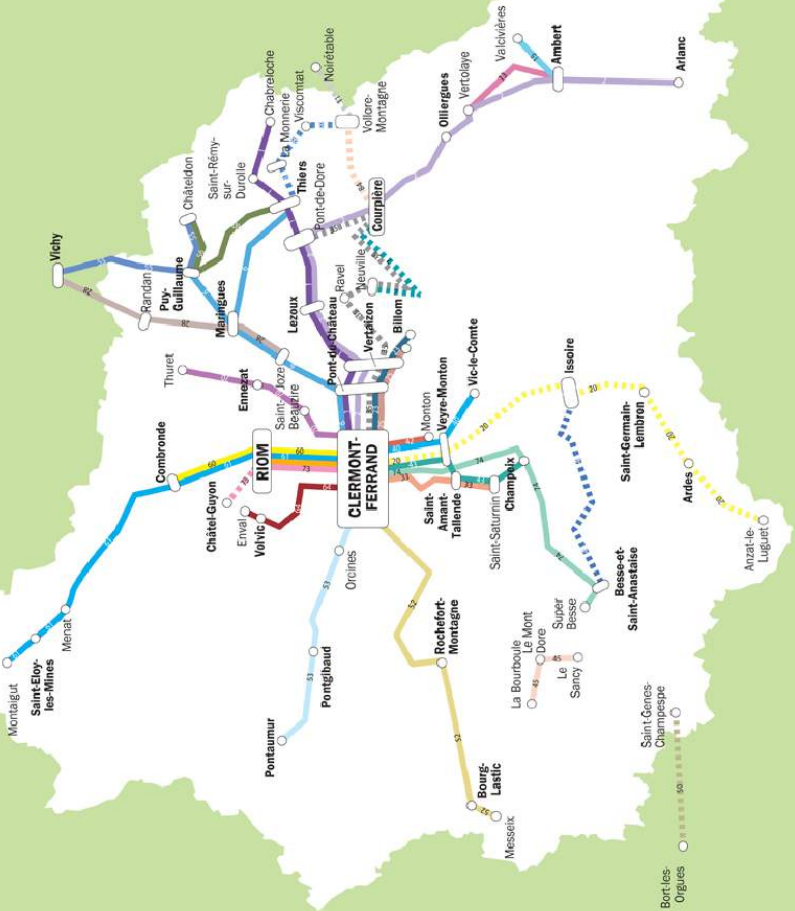
Conseil départemental du Puy-de-Dôme
Direction de la Mobilité
24 rue Saint-Esprit
63033 CLERMONT-FERRAND Cedex
04 73 53 82 00

Le réseau Transdôme

2019 / 2020



PUY-DE-DÔME.FR TRANSPORTS



61

MONTAIGUT - ST-ELOY-LES-MINES - RIOM - CLERMONT-FD

Transporteur : KEOLIS PAYS DES VOLCANS - 04 73 69 96 96 www.keolis-auvergne.com

Jours de circulation	LMMe/V	LMMe/V	Jours de circulation	Me	LMMe/V
Circule en période scolaire	OUI	NON	Circule en période scolaire	OUI	OUI
Circule en période de petites vacances*	NON	OUI	Circule en période de petites vacances*	NON	NON
Circule en période de vacances d'été**	NON	OUI	Circule en période de vacances d'été**	NON	OUI
Renvois à consulter		1			1-2
MONTAIGUT Rue de la chapelle	06:10	06:10	CLERMONT-FERRAND Gare routière	12:40	17:20
SAINT-ELOY-LES-MINES Gare	06:15	06:15	CLERMONT-FERRAND Ballainvilliers	12:42	17:22
SAINT-ELOY-LES-MINES Maison de la Presse	06:18	06:18	CLERMONT-FERRAND Gare sncf	12:50	17:30
SAINT-ELOY-LES-MINES Hôtel de Ville	06:20	06:20	CLERMONT-FERRAND Gravanches	12:52	17:35
SAINT-ELOY-LES-MINES Station services Total	06:22	06:22	CLERMONT-FERRAND La Plaine	12:55	17:45
MENAT La boule	06:25	06:25	CLERMONT-FERRAND Clémentel	13:10	17:50
MENAT Pompicrs	06:26	06:26	RIOM gare SNCF	13:15	17:55
MENAT Montvachoux	06:27	06:27	RIOM Hôpital	13:30	18:13
MENAT Pont de Menat	06:25	06:25	RIOM Lycée St-Marie	13:35	18:15
SAINT-REMY-DE-BLOT Chaumell	06:38	06:38	SAINT-BONNET-PRES-RIOM République	13:37	18:19
POUZOL Les Baraques	06:45	06:45	SAINT-BONNET-PRES-RIOM Bascule	13:49	18:30
SAINT-PARDOUX Centre ville	06:50	06:50	DAVAYAT Centre	13:53	18:35
SAINT-HILAIRE-LA-CROIX L'arbre de la ronce	06:55	06:55	BEAUREGARD-VENDON Les roches	13:54	18:36
SAINT-HILAIRE-LA-CROIX Bourmet	07:00	07:00	BEAUREGARD-VENDON Beauregard (la Folle)	13:55	18:37
JOZERAND Le bois des Japins	07:03	07:03	BEAUREGARD-VENDON Les Berdats RD 2144	13:56	18:37
MONTCEL Ploiry Carrefour D2144 - D408	07:05	07:05	COMBRONDE Verseptuy	13:58	18:38
COMBRONDE Parc de l'Aize	07:06	07:06	COMBRONDE Parc de l'Aize	13:59	18:40
COMBRONDE Tonneau	-	07:08	MONTCEL Ploiry Carrefour D2144 - D408	14:00	18:41
COMBRONDE Verseptuy	-	07:10	JOZERAND Le bois des Japins	14:02	18:45
BEAUREGARD-VENDON Les Berdats RD 2144	07:14	07:11	SAINT-HILAIRE-LA-CROIX Bourmet	14:04	18:49
BEAUREGARD-VENDON La Folle	07:15	07:15	SAINT-HILAIRE-LA-CROIX L'arbre de la ronce	14:05	18:50
BEAUREGARD-VENDON Les roches	07:18	07:15	SAINT-PARDOUX Centre ville	14:08	18:55
DAVAYAT Centre	07:20	07:16	POUZOL Les Baraques	14:10	19:00
SAINT-BONNET-PRES-RIOM Bascule	-	07:17	SAINT-REMY-DE-BLOT Chaumell	14:12	19:03
SAINT-BONNET-PRES-RIOM Devant l'Eglise	-	07:18	MENAT Pont de Menat	14:20	19:10
RIOM Lycée St-Marie	07:35	07:32	MENAT Montvachoux	14:27	19:17
RIOM Hôpital	-	07:33	MENAT Pompicrs	14:28	19:18
RIOM Gare SNCF	-	07:35	MENAT La boule	14:30	19:20
CLERMONT-FERRAND Clémentel	07:40	07:40	SAINT-ELOY-LES-MINES Station services Total	14:33	19:23
CLERMONT-FERRAND La Plaine	07:45	07:45	SAINT-ELOY-LES-MINES Hôtel de Ville	14:35	19:25
CLERMONT-FERRAND Gravanches	08:00	08:00	SAINT-ELOY-LES-MINES Maison de la Presse	14:37	19:27
CLERMONT-FERRAND Gare sncf	08:05	08:05	SAINT-ELOY-LES-MINES Gare	14:40	19:30
CLERMONT-FERRAND Place Bellille	08:10	08:10	MONTAIGUT Rue de la chapelle	14:45	19:35
CLERMONT-FERRAND Ballainvilliers	08:15	08:15			
CLERMONT-FERRAND Gare routière	08:20	08:20			

1 : Ne circule pas au mois d'août et durant les vacances de Noël.
 2 : Le service du mercredi est opéré uniquement en période de vacances scolaires.
 Ne circule pas les jours fériés.

* : Vacances de Toussaint, de Noël, d'hiver et de printemps
 ** : Vacances d'été (juillet et août)



Pour en savoir plus :

Pour rechercher les fiches horaires ou trouver les transporteurs :

<https://www.puy-de-dome.fr/transport/reseau-transdome/2019-2020.html>

LE RÉSEAU T2C

MÉTROPOLE CLERMONTOISE



Le réseau T2C est mis en oeuvre par le SMTC, Syndicat Mixte des Transports de l'agglomération Clermontoise. Il est composé d'une ligne de tramway et de 26 lignes de bus régulières, permettant de desservir 547 arrêts sur Clermont-Ferrand et les communes alentours.



Tarifs et conditions de vente

- **Billet simple : 1,60 €**

Valable 1 h 10. Achat auprès du chauffeur ou au distributeur T2C d'une station de tram.

- **Carnet de 10 tickets : 14,40 €**

Achat à l'espace T2C, au distributeur T2C d'une station de tram ou auprès d'un dépositaire.

- **Abonnement mensuel : 52,20 € (tout public) et 27 € (- 26 ans)**

Rechargeable sur carte ModePass délivrée à l'espace T2C.

- **Abonnement mensuel «tarification solidaire »**

Abonnement rechargeable sur une carte ModePass délivrée à l'espace T2C. Sous conditions de Quotient Familial inférieur ou égal à 770 € (voir tableau ci-dessous).

Quotient familial	Niveau de réduction	Tarif de l'abonnement mensuel
De 571€ à 770€	-60%	20,80 €
De 436€ à 570 €	-80%	10,40 €
De 0€ à 435 €	-92%	4,10 €



Pour en savoir plus :

Infoligne : 04 73 28 70 00

Horaires, itinéraires, tarifs, réglementation, conseils :

Espace T2C - 24 Bd Charles de Gaulle 63000 Clermont-Ferrand

Plan de réseau et recherche d'itinéraires : www.t2c.fr

A

DE Les Vergnes » VERS La Pardieu Gare

» DU LUNDI AU VENDREDI

	Les Vergnes	Champratel	Les Vergnes	Musée d'Art Roger Quilliot	1 ^{er} Mai	Deville Montbosier	Jaurde	Maison de la Culture	CHU G. Montpiéd	Campus	La Pardieu Gare
c	04.22	04.28	04.33	04.39	04.42	04.47	04.50	04.56	05.05		
h	04.25	04.31	04.36	04.41	04.44	04.49	04.52	04.57			
	04.38	04.44	04.49	04.54	04.57	05.02	05.05	05.10	05.18	05.25	
	05.03	05.09	05.14	05.19	05.22	05.27	05.30	05.35	05.43	05.49	
	05.18	05.24	05.29	05.34	05.37	05.42	05.45	05.50	05.58	06.04	
	05.27	05.33	05.39	05.44	05.49	05.52	05.57	06.00	06.05	06.13	06.19
	05.47	05.53	05.58	06.03	06.06	06.11	06.14	06.19	06.27	06.33	
	05.52	05.57	06.03	06.08	06.13	06.16	06.21	06.24	06.29	06.37	06.43
<p>Puis un tram toutes les 5 à 8 minutes.</p> <p>À partir de 18h30 environ, un tram toutes les 8 à 15 minutes.</p>											
	20.23	20.28	20.34	20.39	20.45	20.48	20.53	20.56	21.01	21.09	21.15
	20.45	20.50	20.56	21.01	21.07	21.10	21.18	21.21	21.26	21.34	21.40
	21.15	21.20	21.26	21.31	21.37	21.40	21.48	21.51	21.56	22.04	22.10
	21.48	21.53	21.58	22.03	22.09	22.12	22.18	22.22	22.27	22.35	22.41
	22.20	22.25	22.30	22.35	22.41	22.44	22.51	22.54	22.59	23.07	23.13
	22.50	22.55	23.00	23.05	23.11	23.14	23.21	23.24	23.29	23.37	23.43
c	23.23	23.28	23.33	23.38	23.43	23.46	23.51	23.54	23.59	00.07	
c	23.53	23.58	00.03	00.08	00.13	00.16	00.21	00.24	00.29	00.37	

T2C - TRAMWAY LIGNE A

DESSERTE DU CHU G. MONTPIED

Horaires du 26 août 2019 au 28 juin 2020



DE La Pardieu Gare »» VERS Les Vergnes											
» DU LUNDI AU VENDREDI											
	La Pardieu Gare	Campus	CHU G. Montpiéd	Maison de la Culture	Jauzé	Deville Montlosier	1 ^{er} Mail	Musée d'Art Roger Quilliot	Les Vergnes	Champagnel	Les Vergnes
p									(05.18)	05.23	
		05.03	05.09	05.12	05.16	05.20	05.26	05.31	05.38	05.44	
	05.14	05.23	05.28	05.31	05.34	05.38	05.44	05.48	05.55	06.01	
p									(06.05)	06.09	
p									(06.14)	06.18	
	05.33	05.40	05.48	05.53	05.56	05.59	06.03	06.09	06.13	06.20	06.26
p									(06.28)	06.32	
p									(06.34)	06.37	
p									(06.41)	06.45	
	05.57	06.03	06.11	06.16	06.20	06.23	06.27	06.33	06.37	06.43	06.49
p									(06.54)	06.58	
	06.12	06.18	06.26	06.31	06.35	06.38	06.42	06.48	06.52	06.58	07.04
p									(07.11)	07.15	
	06.27	06.33	06.41	06.46	06.50	06.53	06.57	07.03	07.07	07.13	07.19
p									(07.23)	07.27	
	06.39	06.45	06.53	06.58	07.02	07.05	07.09	07.15	07.19	07.26	07.32
	06.49	06.55	07.03	07.08	07.12	07.15	07.19	07.25	07.29	07.36	07.42
Puis un tram toutes les 5 à 8 minutes.											
À partir de 19h30 environ, un tram toutes les 8 à 15 minutes.											
	20.52	20.58	21.06	21.12	21.18	21.21	21.25	21.30	21.34	21.39	21.45
	21.10	21.16	21.24	21.30	21.33	21.36	21.40	21.45	21.49	21.55	22.01
	21.23	21.29	21.37	21.42	21.48	21.51	21.55	22.00	22.04	22.10	22.16
	21.53	21.59	22.07	22.12	22.18	22.21	22.25	22.30	22.34	22.40	22.46
	22.26	22.32	22.40	22.45	22.51	22.54	22.58	23.03	23.07	23.13	23.19
	22.56	23.02	23.10	23.15	23.21	23.24	23.28	23.33	23.37	23.43	23.49
	23.25	23.31	23.39	23.44	23.47	23.50	23.54	23.59	00.03	00.09	00.14
	23.52	23.58	00.06	00.11	00.14	00.17	00.21	00.26	00.30	00.36	00.41
		00.19	00.27	00.32	00.35	00.38	00.42	00.47	00.51	00.57	01.02
		00.43	00.51	00.56	00.59	01.02	01.06	01.11	01.15	01.21	01.26

8	Arrêt Gare SNCF	Direction MATUSSAT Châtaigneraie	
		Horaires de passage indicatifs prévus à cet arrêt	
Horaires du 26 août 2019 au 28 juin 2020		Lundi à vendredi	Samedi
<p>Vallières</p> <ul style="list-style-type: none"> Pont de Vallières Stade Municipal Volney Theuriet Rivière Litré Drelon Salins Pasteur Maison de la Culture Lecoq Ballainvilliers Faculté Carnot Gare SNCF Fleury Barrière d'Issoire Côte Biatin Neuf Soieils Les Plats CHU G. Montpiéd St Jacques Loucheur Daguerre St Jacques Montalembert Le Parc Collège Molière Résistance BEAUMONT Pl. d'Armes René Brut Mairie de Beaumont Les Chabades Montpolly Chaussades Châtaigneraie Courbe MATUSSAT Châtaigneraie <p>BEAUMONT</p>			
	5h		
	6h	27 58 b b	29 54 b
	7h	15 30 45 b b b	12 27 39 57 b b b
	8h	01 18 35 53 b b b b	14 31 56 b b b
	9h	15 38 b b	23 53 b b
	10h	01 25 50 b b	25 55 b b
	11h	17 39 55 b b	24 b
	12h	09 25 41 57	01 22 42 56 b
	13h	18 41 b b	09 28 47 b b b
	14h	00 19 40 b b	08 30 48 b b
	15h	01 21 38 54 b	06 24 43 b
	16h	14 28 44 b	02 20 35 51 b
	17h	00 18 35 49 b	09 30 51 b
	18h	03 15 36 55 b	11 29 49 b
	19h	13 39 b b	12 37 b b
	20h	26 b	25 b

b Jusqu'à BEAUMONT Pl. d'Armes seulement.

Votre horaire par SMS ? Envoyer "T2C GASNT" au 32321

Points de vente les plus proches de cet arrêt	
Carte de 10 tickets	Abonnement mensuel
<input checked="" type="checkbox"/>	<input type="checkbox"/> Bar Tabac, 69 avenue Charrier, Clermont Ferrand.
<input checked="" type="checkbox"/>	<input type="checkbox"/> Tabac Presse, Pelay kiosque Gare SNCF, Clermont Ferrand.

Légende

T2C - BUS LIGNE 8

CHU G. MONTPIED - GARE

Horaires du 26 août 2019 au 28 juin 2020



8	Arrêt CHU G. Montpied Horaires du 26 août 2019 au 28 juin 2020	Direction Vallières		
		Horaires de passage indicatifs prévus à cet arrêt		
		Lundi à vendredi	Samedi	
MATUSSAT Châtaignerale				
Châtaignerale				
Chaussades		5h 34	42	
Les Chabades		6h 09 44	07 38	
Mairie de Beaumont		7h 00 12 24 38 53	01 19 36 48 _n	
BEAUMONT Pl. d'Armes	BEAUMONT	8h 09 26 48 _n	03 25 44	
Résistance		9h 06 25 52 _n	05 32 _n	
Collège Molière		10h 17 41	01 31	
Le Parc		11h 03 22 40 56	03 32	
Montalembert		12h 15 27 45 _n	00 19 29 48 _n	
St Jacques		13h 01 15 32 47 _g	09 28 48	
Daguerre		14h 02 21 40 55	06 25 48	
St Jacques Loucheur		15h 14 37 55	08 35 54	
CHU G. Montpied		CLERMONT-FERRAND	16h 09 22 39 57	12 31 49
Les Plats			17h 14 26 47 _n	05 24 42 58 _n
Côte Biatin	18h 04 23 38		17 41 59	
Pont de Naud	19h 01 29 48 _g		28 48 _g	
Fleury	20h 14		12	
Gare SNCF				
Carnot				
Faculté				
Ballainvilliers				
Lecoq				
Maison de la Culture				
Salins Pasteur				
8 Mai				
Rivière				
Theuriet				
Voiney				
Stade Municipal				
Poncilion				
Vallières				

g Jusqu'à Gare SNCF seulement.
n Jusqu'à Maison de la Culture seulement.

Votre horaire par SMS ? Envoyer "T2C CHGMB" au 32321

Points de vente les plus proches de cet arrêt

Carnet de 10 billets

Abonnement mensuel

P+R Henri Dunant, Place H. Dunant, Clermont-Ferrand.

Tabac-Presso, 7 rue Henri Poincaré, Clermont-Ferrand.

Légende



B	Arrêt Gare SNCF	Direction Stade M. Michelin	Horaires de passage indicatifs prévus à cet arrêt			
			Lundi à vendredi	Samedi	Dim. & fêtes	
	ROYAT Pl. Allard	ROYAT				
	Thermes		5h 40	44		
	Av. Thermale		6h 15 42 59	11 39 58	53	
	Garnaudes	CHAMALÈRES	7h 10 21 33 44 54	11 23 34 46 57	23 55	
	Europe		8h 02 11 21 30 38 47 55	08 19 31 42 52	32 56	
	Chamalières Mairie		9h 04 13 23 34 45 56	03 14 25 38 50	26 55	
	Duclaux		10h 07 17 29 41 53	03 15 26 39 52	26 56	
	Alexandre Varenne		11h 06 18 30 42 54	05 18 32 45 57	27 59	
	Jauze		12h 06 17 28 38 48 58	11 23 34 46 55	32 56	
	Ballainvilliers		13h 08 18 28 37 47 57	05 15 26 38 51	17 37 56	
	Faculté		14h 05 15 26 38 49	03 16 28 41 54	17 37 57	
	Carnot	CLEMONT-FERRAND	15h 01 13 25 37 50	07 20 33 46 59	18 38 58	
	Gare SNCF		16h 02 13 23 32 42 51	12 25 38 51	18 38 58	
	Deux Patriotes		17h 00 09 18 27 36 46 55	03 15 26 37 49	19 39	
	CHU Estaing		18h 04 14 24 35 45 56	00 12 24 36 48	00 20 38 57	
	Stade M. Michelin		19h 08 19 31 42 54	01 14 27 41 54	18 37 56	
			20h 08 22 37 52	08 22 36 55	16 36 55	
			21h 25 55	25 55	25 55	
			22h 25 58	25 58	25 58	
			23h 28	28	28	

Votre horaire par SMS ? Envoyer "T2C GASNR" au 32321

Points de vente les plus proches de cet arrêt

<input checked="" type="checkbox"/> Carrefour 15 taxis	<input type="checkbox"/> Abonnement manuel	<input checked="" type="checkbox"/> Bar-Tabac, 69 avenue Charraas, Clermont-Ferrand
<input checked="" type="checkbox"/>	<input type="checkbox"/>	<input type="checkbox"/> Tabac-Presse, Rally kiosque Gare SNCF, Clermont-Ferrand

Légende

DF Cet arrêt est desservi les dimanches et jours fériés
 Cet arrêt est desservi tous les soirs



T2C - BUS LIGNE B

CHU ESTAING - GARE

Horaires du 26 août 2019 au 28 juin 2020



B

Arrêt
CHU Estaing

Horaires du 26 août 2019 au 28 juin 2020

Direction
ROYAT Pl. Allard

Horaires de passage indicatifs prévus à cet arrêt

	Lundi à vendredi	Samedi	Dim. & fêtes
Stade M. Michelin			
CHU Estaing	5h 36	34	
Deux Patriotes	6h 04 16 27 37 46 55	01 19 32 43 54	41
Gare SNCF	7h 05 16 25 35 42 52	05 15 25 34 44 55	09 39
Carnot	8h 01 11 21 33 44 55	06 17 28 40 52	11 43
Faculté	9h 06 17 28 40 52	04 16 28 40 52	09 39
Ballainvilliers	10h 05 17 28 40 52	04 17 30 43 56	09 39
Jaude	11h 04 15 26 37 47 56	09 22 35 47 58	09 39
Alexandre Varenne	12h 05 16 26 36 47 56	08 18 28 38 49	10 30 52
Duclaux	13h 06 16 25 35 45 54	01 14 26 39 52	13 33 52
Chamalères Mairie	14h 03 13 22 33 45 57	05 18 31 44 57	12 33 52
Europe	15h 08 19 28 37 46 54	10 22 35 48	12 31 51
Gamaudes	16h 03 12 22 31 42 52 58	00 11 22 33 44 56	12 32 51
Av. Thermale	17h 06 16 25 33 42 52	08 19 30 42 53	11 31 52
Thermes	18h 03 16 29 42 54	04 15 26 38 52	12 32 51
ROYAT Pl. Allard	19h 07 22 36 52	07 22 38 52	10 29 49
	20h 05 23 36	07 22 34	09 32
	21h 01 33	03 33	03 34
	22h 04 35	04 36	04 36
	23h 05	06	06

Points de vente les plus proches de cet arrêt

Carnet de 10 toiles	Abonnement mensuel	Tabac-Presso, 100 avenue de la République, Chambré-Ferrand.
<input checked="" type="checkbox"/>	<input checked="" type="checkbox"/>	<input checked="" type="checkbox"/>
		<input type="checkbox"/>
		<input type="checkbox"/>

Legende

DF Cet arrêt est desservi les dimanches et jours fériés

DF Cet arrêt est desservi tous les soirs

Envoyez "T2C CHESA" au 32321



MOOVICITÉ

Transport à la demande PMR sur la métropole clermontoise

MooviCité est un service de transport à la demande réservé aux personnes invalides à plus de 80%. Il dessert 26 communes de la métropole clermontoise et fonctionne d'adresse à adresse. MooviCité peut par exemple être utilisé pour aller de la gare de Clermont-Ferrand au CHU Gabriel Montpied puis revenir.



Pour qui ?

Ce service s'adresse aux personnes invalides à plus de 80% (carte délivrée par la Maison Départementale des Personnes Handicapées)



Tarifs et conditions d'accès

Une inscription au service est indispensable avant d'effectuer toute réservation. Une carte nominative sera délivrée et devra être présentée lors de chaque trajet au conducteur en plus du titre de transport T2C valide (voir tarifs p.15).

La réservation s'effectue au plus tard la veille pour le lendemain (centrale ouverte 24h/24, 7jours/7 sauf jours fériés).

Une tierce personne peut accompagner le client dans la limite des places disponibles.



Contact :

Inscription, réservation : 04 73 87 40 83

Plus d'informations : <https://moovicite.com/>

LE RÉSEAU MAELIS

MONTLUÇON COMMUNAUTÉ

Montluçon Communauté organise les transports urbains Maelis sur 11 communes de l'agglomération. Le réseau est composé de huit lignes régulières, six lignes de transport à la demande, huit lignes scolaires et un service de location de vélos à assistance électrique.



Tarifs et conditions de vente

- **Ticket simple : 1,20 €.**

Valable 1 h. Achat auprès du chauffeur ou sur l'appli mobile m-Ticket Maelis.

- **Ticket journée : 3 €**

Valable 24 h. Achat à l'espace Maelis ou sur l'appli mobile m-Ticket Maelis.

- **Carnet de 10 tickets : 9,90 €**

Achat à l'espace Maelis, auprès des dépositaires ou sur l'appli mobile m-Ticket Maelis.

- **Abonnement mensuel : 23 € (tout public) et de 13 € à 21 € (- 26 ans)**

Rechargeable sur carte Pass Maelis délivrée à l'espace Maelis.

- **Abonnement mensuel tarif réduit réservé aux titulaires de la CMU : 11,50 € (tout public) et de 6,50 € à 10,50 € (- 26 ans)**

Rechargeable sur carte Pass Maelis délivrée à l'espace Maelis.



Pour en savoir plus :

Infoligne : 04 70 05 02 67

Horaires, itinéraires, tarifs, réglementation, conseils : Espace Maelis
21 rue du Faubourg Saint-Pierre - 03100 Montluçon

Plan de réseau et recherche d'itinéraires : www.maelis.eu

BUS LIGNE A MAX DORMOY (GARE SNCF) - CENTRE HOSPITALIER MONTLUÇON

Horaires à partir du 26 août 2019



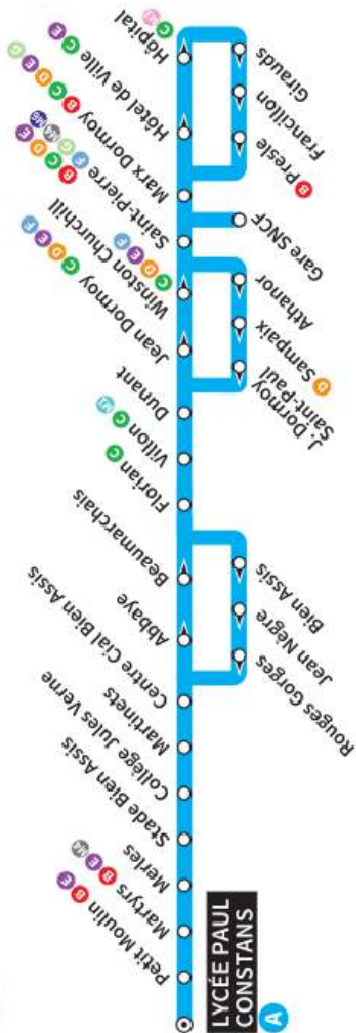
Maëlis
Les transports
DE LA COMMUNAUTÉ D'AGGLOMÉRATION

A

15 min

Lycée Paul Constans ↔ Hôpital / Gare SNCF

A partir du 26 août 2019

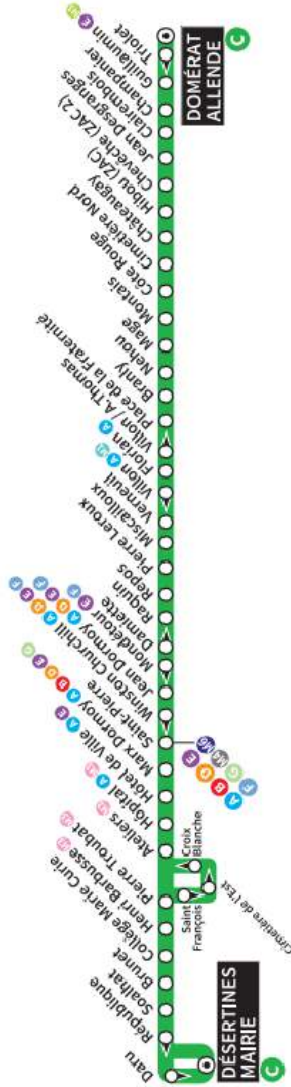


La ligne A fonctionne du lundi au samedi (hors jours fériés) avec une fréquence de passage d'environ 15 minutes.

BUS LIGNE C

**MAX DORMOY (GARE SNCF) -
CENTRE HOSPITALIER MONTLUÇON -
HÔPITAL PRIVÉ SAINT-FRANÇOIS**

Horaires à partir du 26 août 2019



La ligne C fonctionne du lundi au samedi (hors jours fériés) avec une fréquence de passage d'environ 40 minutes.

RÉSEAU DE TRANSPORT DE RIOM LIMAGNE ET VOLCANS

RLV Mobilités permet de se déplacer en bus sur le territoire avec comme point central, la gare de Riom-Châtel-Guyon. Le réseau se compose de quatre lignes urbaines, d'un service de transport à la demande, d'un service de transport pour les personnes à mobilité réduite, de dessertes scolaires et d'un service de location de vélos à assistance électrique.



Tarifs et conditions de vente

- **Ticket simple : 1,20 €**

Valable 1 h. Achat auprès du chauffeur à la montée dans le bus ou avec l'application RLV Mobilités.

- **Carte de 10 voyages : 9,60€**

Rechargeable sur carte au Point Info RLV Mobilités, auprès d'un dépositaire, sur la boutique en ligne rlv-mobilites.fr ou avec l'application RLV Mobilités.

- **Abonnement mensuel tout public : 15 € (-26 ans ou + 65 ans) ou 30 €**

Rechargeable sur carte au Point Info RLV Mobilités, auprès d'un dépositaire, sur la boutique en ligne rlv-mobilites.fr ou avec l'application RLV Mobilités.

- **Abonnement mensuel « tarification solidaire » :**

Sous conditions de Quotient Familial inférieur ou égal à 770 € (voir tableau ci-dessous)

Quotient familial	Niveau de réduction	Tarif de l'abonnement mensuel
De 571€ à 770€	-60%	12 €
De 436€ à 570 €	-80%	6 €
De 0€ à 435 €	-90%	3 €



Pour en savoir plus :

Infoline : 04 73 38 08 09

Horaires, itinéraires, tarifs, réglementation, conseils :

Point info RLV Mobilités situé à la Gare SNCF de Riom.

Plan de réseau, recherche d'itinéraires, billetterie en ligne : www.rlv-mobilites.fr
ou application mobile « RLV Mobilités »

RLV MOBILITÉS - BUS LIGNE 3

DESSERTE GARE SNCF ET CENTRE HOSPITALIER GUY THOMAS



HORAIRES VALABLES À PARTIR DU 2 SEPTEMBRE 2019

À partir de janvier 2020, la ligne 3 fonctionne avec une fréquence d'une heure du lundi au samedi toute l'année (y compris pendant les vacances scolaires).

Le centre hospitalier est situé à deux arrêts de bus de celui de la gare SNCF, soit 2 minutes en bus.

LIGNE 3

• À partir du 2 septembre 2019

CHATEL-GUYON > Piscine > Pôle Multimodal SNCF > ENNEZAT

Lundi à vendredi en période scolaire

Hôpital	6:55	7:55	8:55	9:55	10:55	11:55	12:55	13:55	14:55	15:55	16:55	17:55	19:25
Desaix	6:56	7:56	8:56	9:56	10:56	11:56	12:56	13:56	14:56	15:56	16:56	17:56	19:26
Pôle Multimodal SNCF (arrivée)	6:57	7:57	8:57	9:57	10:57	11:57	12:57	13:57	14:57	15:57	16:57	17:57	19:27
Pôle Multimodal SNCF (départ)	7:00	8:00	9:00	10:00	11:00	12:00	13:00	14:00	15:00	16:00	17:00	18:00	19:30

LIGNE 3

• À partir du 2 septembre 2019

ENNEZAT > Pôle Multimodal SNCF > Piscine > CHATEL-GUYON

Lundi à vendredi en période scolaire

Pôle Multimodal SNCF (arrivée)	6:57	7:57	8:57	9:57	10:57	11:57	12:57	13:57	14:57	15:57	16:57	17:57	19:27
Pôle Multimodal SNCF (départ)	7:00	8:00	9:00	10:00	11:00	12:00	13:00	14:00	15:00	16:00	17:00	18:00	19:30
Desaix	7:01	8:01	9:01	10:01	11:01	12:01	13:01	14:01	15:01	16:01	17:01	18:01	19:01
Hôpital	7:02	8:02	9:02	10:02	11:02	12:02	13:02	14:02	15:02	16:02	17:02	18:02	19:32



Important :

Ceci est un extrait du guide horaires de la ligne 3, le guide complet est disponible sur : <https://rlv-mobilites.fr>

VOITURE PARTAGÉE



TAXIS ET TAXIS AMBULANCES

PAYS DE SAINT ELOY

Taxi ACS

Rue Alexandre Varenne
63700 Saint-Eloy-les-Mines
04 73 85 00 29 - 06 30 19 35 80

Taxi VALLAZA

Lieu dit Bouis Velards
63700 Saint-Eloy-les-Mines
04 73 85 40 67

Montrandreau

168 rue Jean Jaurès
63700 Saint-Eloy-les-Mines
04 73 85 49 79

Ambulance Taxi VSL Koehler Bernard

15 Rue Grand Rue
63330 Pionsat
04 73 85 67 05

Taxi Lagrange

Lieu dit Genillat
63700 La Cruzille
06 66 64 34 07 - 09 50 42 81 32

Taxis Les Dauphins Valérie Bouchet

Rue du Castel
63390 Saint-Gervais-d'Auvergne
04 73 85 86 01 - 07 78 66 08 92

Taxis Séverine 63

Le Clos des Ifs
63390 Saint-Gervais-d'Auvergne
04 73 85 84 29 - 06 43 09 64 94

EURL Anjubault

Le Bourg
63640 Charensat
06 05 09 46 35





COVOITURAGE AUVERGNE

Covoiturage Auvergne est une association qui a pour objet le développement et la promotion du covoiturage sur le territoire auvergnat. Elle gère une plateforme de covoiturage qui met en relation des passagers et des conducteurs pour partager des trajets réguliers et ponctuels sur des petites ou des grandes distances.



Conditions d'accès

L'inscription est gratuite sur la plateforme www.covoiturageauvergne.net ou auprès de l'association, après avoir rempli un dossier d'inscription et validé la charte du covoiturage.

Une fois mis en relation, passagers et conducteurs se mettent d'accord sur le rendez-vous et sur les conditions du trajet.



Tarifs

Le conducteur demandera une participation financière calculée suivant le kilomètre effectué par passager. Le montant sera dégressif suivant le nombre de passagers.

Exemple de tarif pour un trajet aller Saint-Eloy-les-Mines - Montluçon :
4€ /passager.



Contact :

Covoiturage Auvergne
33 rue de Vertaizon - 63000 Clermont-Ferrand
04 73 90 47 93
<http://www.covoiturageauvergne.net/>

COVOIT'SANTÉ

Covoit'Santé est un dispositif de covoiturage solidaire pour les habitants la Communauté de Communes du Pays de Saint Eloy. Il permet aux personnes isolées, en difficulté et n'ayant pas de moyen de locomotion de se rendre à leurs rendez-vous de santé grâce à des conducteurs bénévoles. Il est porté par la Communauté de Communes du Pays de Saint-Eloy.



Pour qui ?

Pour bénéficier du dispositif, il faut :

- habiter dans l'une des 34 communes de la Communauté de Communes Pays de Saint-Eloy (voir carte p. 2)
- devoir se rendre à un rendez-vous de santé non urgent
- ne pas avoir de moyen de locomotion et ne pas pouvoir accéder à un moyen de transport existant (bus, taxis...)
- ne pas être éligible à une prescription médicale de transport ou à une aide à la mobilité
- ne pas relever d'un état de santé nécessitant une surveillance particulière



Conditions d'accès

L'inscription est obligatoire avant tout premier trajet : un entretien permettra d'évaluer la situation sociale et de mobilité de la personne. Une charte d'engagement devra être signée.

Le dispositif fonctionne dans la limite des disponibilités des conducteurs bénévoles. Il ne permet pas de répondre aux urgences.



Tarifs

Une participation au trajet est versée au conducteur. Elle s'élève à 0,13 €/km pour les trajets de moins de 45 km (0.09 €/ km si plus de 45 km) avec un minimum de 2 €.



Contact :

Maison de Services au Public de Saint-Gervais-d'Auvergne
Rue du Général Desaix
04 73 85 30 92
covoitsante63@gmail.com

AIDES À LA MOBILITÉ



CAISSE PRIMAIRE D'ASSURANCE MALADIE



Vous avez besoin d'un transport pour rentrer chez vous après une opération ou pour des soins loin de votre domicile ? L'Assurance Maladie peut prendre en charge votre transport ou le remboursement de vos frais si votre état de santé le justifie et à certaines conditions.

Conditions d'accès

La prise en charge des frais de transport par les caisses d'assurance maladie nécessite la délivrance d'une prescription médicale rédigée avant le transport. Votre médecin vous prescrit le mode de transport le plus adapté selon votre état de santé.

Vos frais de transport peuvent être remboursés par l'Assurance Maladie :

- **si votre prescription médicale indique que :**
 - vous devez être hospitalisé(e)
 - vous devez effectuer des soins liés à votre Affection Longue Durée et vous présentez des déficiences ou incapacités particulières
 - vous devez effectuer des soins en rapport avec un accident du travail ou une maladie professionnelle
 - vous devez rester allongé(e) ou sous surveillance
- **si vous avez l'accord préalable du contrôle médical de l'Assurance Maladie pour :**
 - un transport de plus de 150 km (aller simple)
 - des transports en série (au moins 4 transports au titre d'un même traitement, au cours d'une période de 2 mois, vers un lieu distant de plus de 50 km)
 - un transport en avion ou en bateau de ligne
 - un transport vers un centre d'action médico-sociale précoce ou un centre médico-psycho-pédagogique pour un enfant ou un adolescent
- **si vous devez vous rendre à une convocation du service médical de l'Assurance Maladie ou d'un médecin expert ou à une consultation médicale d'appareillage.**



Contact :

36 46 (Service 0.06 €/min + prix appel)
ameli.fr
CPAM du Puy-de-Dôme
63031 Clermont-Ferrand Cedex 9



CHÈQUE MOBIPLUS

MobiPlus est un dispositif proposé par le Conseil départemental du Puy-de-Dôme pour faciliter les déplacements des personnes de plus de 75 ans, des bénéficiaires du RSA et des personnes de moins de 26 ans accompagnées par une mission locale. Se présentant sous forme de chéquier, il se veut complémentaire du bus des Montagnes et du réseau Transdôme.



Pour qui ?

Ce dispositif s'adresse :

- aux personnes de plus de 75 ans
- aux bénéficiaires du RSA
- aux jeunes de moins de 26 ans accompagnés par une mission locale



Conditions d'accès

Sous conditions d'accès au dispositif et après validation par une commission, chaque bénéficiaire reçoit un chéquier Mobilité contenant 20 chèques d'une valeur unitaire de 3 € à utiliser avant le 31 janvier 2020. Les chèques sont utilisés pour payer les bus Transdôme, le bus des montagnes, un taxi, une location de 2 roues... Chaque personne peut bénéficier de deux chéquiers par an.

- Pour les personnes de plus de 75 ans : demande à faire en mairie, dans les centres d'action médico-sociale ou dans les Centres Locaux d'Information et de Coordination Gériatriques (C.L.I.C.).
- Pour les bénéficiaires du RSA et les jeunes accompagnés par une mission locale : demande à faire auprès de son référent ou conseiller.



Contact :

Conseil départemental du Puy-de-Dôme :
04 73 42 35 71

SERVICE "SORTIR PLUS"



« Sortir Plus » est un service des caisses de retraite complémentaires AGIRC-ARRCO qui permet de financer des sorties accompagnées (aller voir des amis, aller chez le coiffeur, faire des courses, aller à un rendez-vous médical...) à pied ou véhiculées à l'aide de Chèques Emploi Service Universel nominatifs. L'accompagnateur est un salarié d'un organisme d'aide à domicile ou de transport accompagné agréé par la caisse de retraite.



Pour qui ?

Ce service s'adresse aux personnes de plus de 75 ans percevant une retraite complémentaire AGIR-ARRCO.



Tarifs

Chaque chéquier a une valeur de 150 € et comprend 10 chèques de 15 €. Chaque personne peut bénéficier de trois chèquiers par an maximum.

Une participation financière est demandée : elle est de 15 € pour le premier chéquier, de 20€ pour le deuxième et de 30 € pour le troisième.



Contact :

Dossier, renseignements et réservation d'un accompagnement :
0 810 360 560 (0.05 € / min + prix appel)



SERVICE MOOVIGUIDE

MOOVICITÉ

Mooviguide est un service qui permet d'effectuer votre déplacement sur le réseau T2C, en étant guidé(e) par un accompagnateur. Les déplacements s'effectuent en tramway ou bus, selon l'accessibilité des lignes, avec une correspondance maximum.



Pour qui ?

Ce service s'adresse aux personnes avec une carte d'invalidité de plus de 80% adhérant au service MooviCité (voir p. 22).



Conditions d'accès

Le service Mooviguide fonctionne du lundi au samedi (sauf jours fériés) de 7 h à 19 h.

La prise en charge se fait devant la porte du lieu de départ et le trajet est réalisé avec un accompagnateur Mooviguide à pied pour :

- rejoindre le point d'arrêt sur le réseau T2C, à moins de 300 à 400m (< 15 minutes),
- accéder et utiliser le réseau T2C,
- rejoindre la destination finale, depuis la sortie du réseau T2C (à moins de 300 à 400m).



Tarifs

Prix d'un titre de transport du réseau T2C (voir p. 15)



Contact :

Inscription et réservation : MooviCité

04 73 87 40 83 (sauf jours fériés)

Réservation à effectuer dès la date du trajet connue

MON COPILOTE



Mon Copilote a pour but de faciliter la mobilité des personnes âgées et des personnes en situation de handicap grâce au partage de trajets solidaires à pied, en transports en commun ou en voiture.

Pour qui ?

Ce service s'adresse à toute personne freinée dans sa mobilité.

Conditions d'accès

Mon Copilote met en relation des pilotes (personnes à mobilité réduite) et des co-pilotes (accompagnateurs) pour partager des trajets de la vie quotidienne, avec tout type de moyen de transport.

La mise en relation se fait par téléphone ou via la plateforme www.mon-copilote.com

L'inscription au service est obligatoire avant toute demande d'accompagnement. Il est conseillé de réserver au moins une semaine avant le trajet. Le paiement est sécurisé depuis la plateforme.

Tous les trajets sont assurés par la Maif.

Tarifs

Variable en fonction du trajet effectué et du type de transport utilisé.

Par exemple, sur Clermont-Ferrand, un accompagnement en tram coûtera 3 € (+ billet T2C). Un trajet en voiture de moins de 20 km coûtera entre 4 et 12 €.



Contact :

Inscription, réservation et demande de devis

Mon copilote : 07 67 01 80 55

<https://mon-copilote.com/>

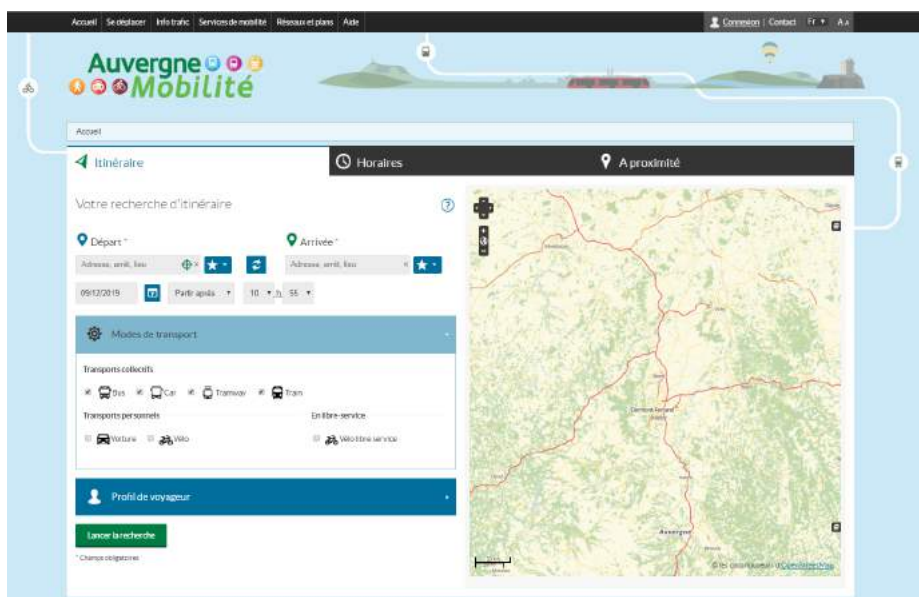
AUVERGNE MOBILITÉ

CALCULATEUR D'ITINÉRAIRE ET INFORMATION MULTIMODALE

Auvergne Mobilité est une plateforme en ligne gratuite qui permet de calculer des itinéraires, de consulter les différentes options de transport proposées ainsi que les horaires pour l'ensemble des réseaux de transport du territoire auvergnat.

La plateforme est consultable gratuitement sur le site internet : www.auvergne-mobilite.fr

Vous pouvez également utiliser Auvergne Mobilité sur votre mobile grâce à l'application disponible sur Android et IOS.



Édité par la Communauté de Communes du Pays de Saint Eloy

Rue du Puits Saint Joseph - 63700 Saint-Éloy-les-Mines

Directeur de la publication : Henri Dubreuil

Impression : Agence iCombrailles - 4 rue Saint Bravy - 63330 Pionsat

04 73 52 33 42 - www.icombrailles.fr

Tirage : 3500 exemplaires

Dépôt légal en cours

Ce guide est édité avec le soutien financier de :

